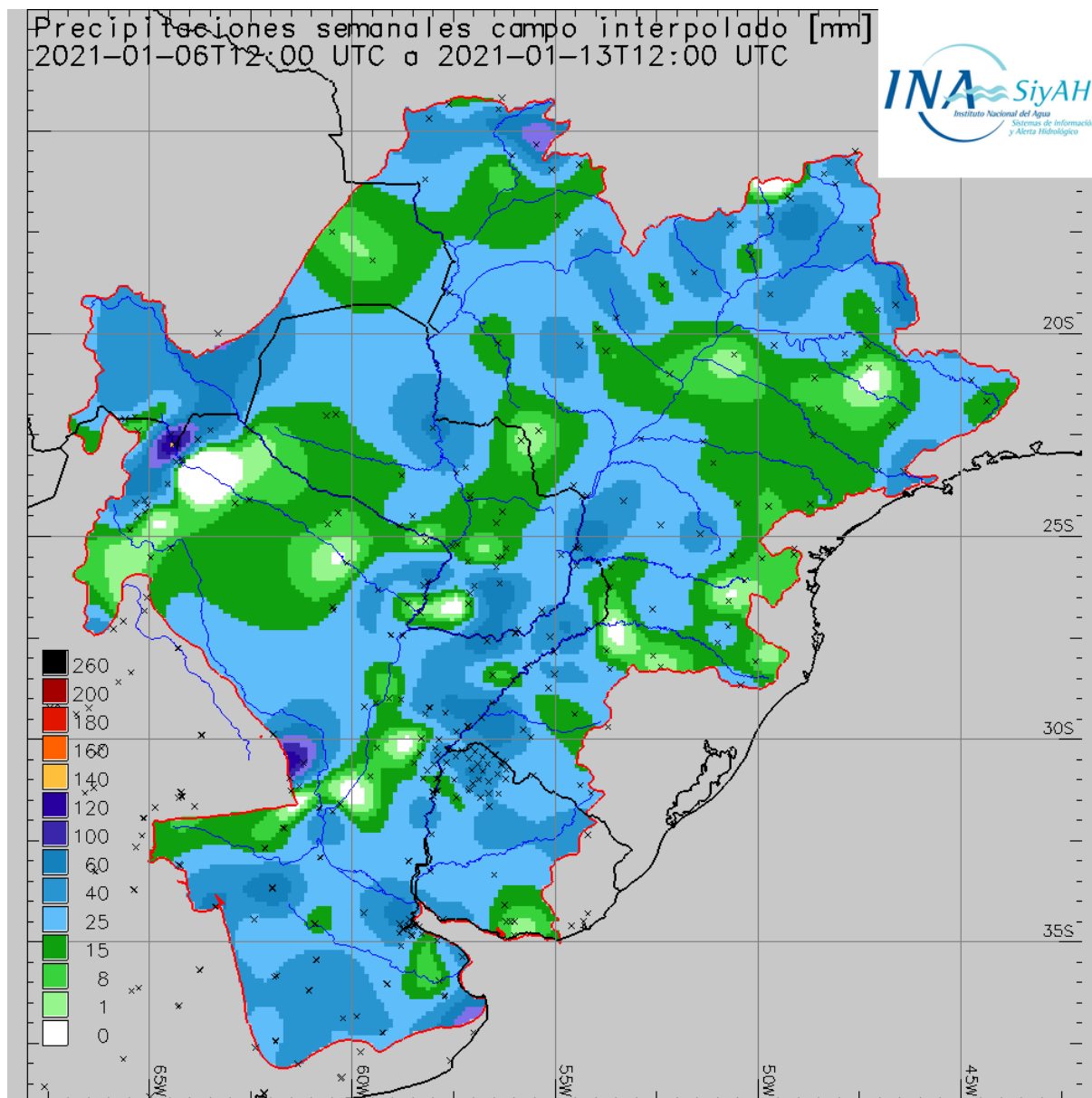




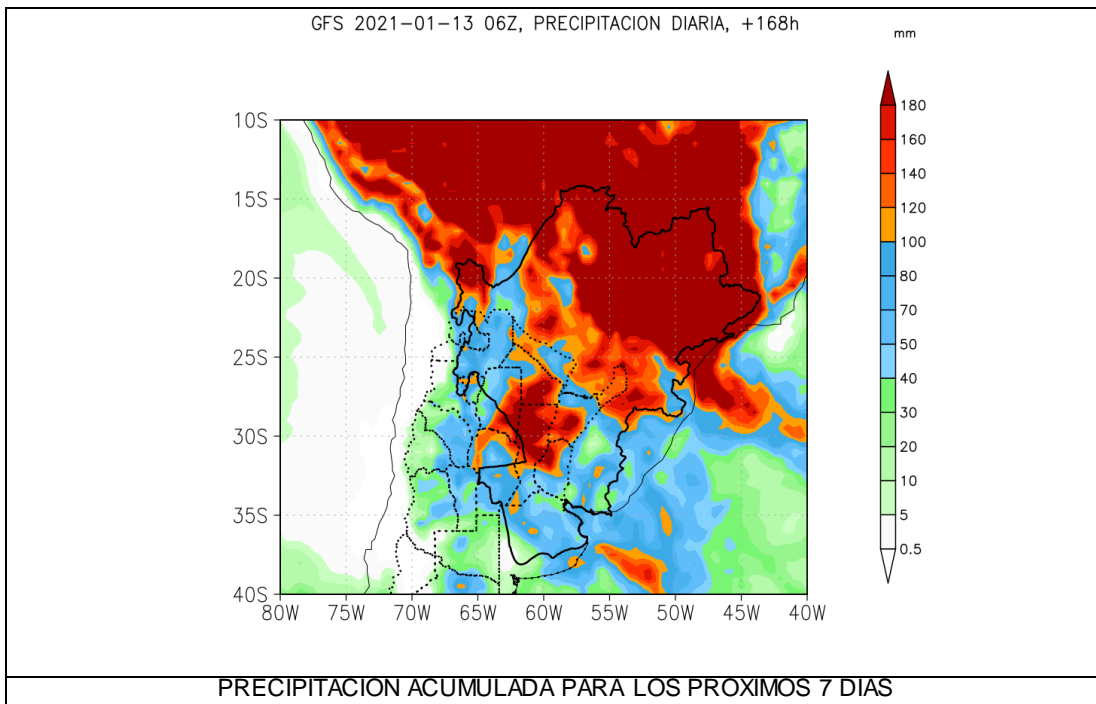
SITUACIÓN METEOROLÓGICA

MENSAJE N° 9331
13 de enero de 2021

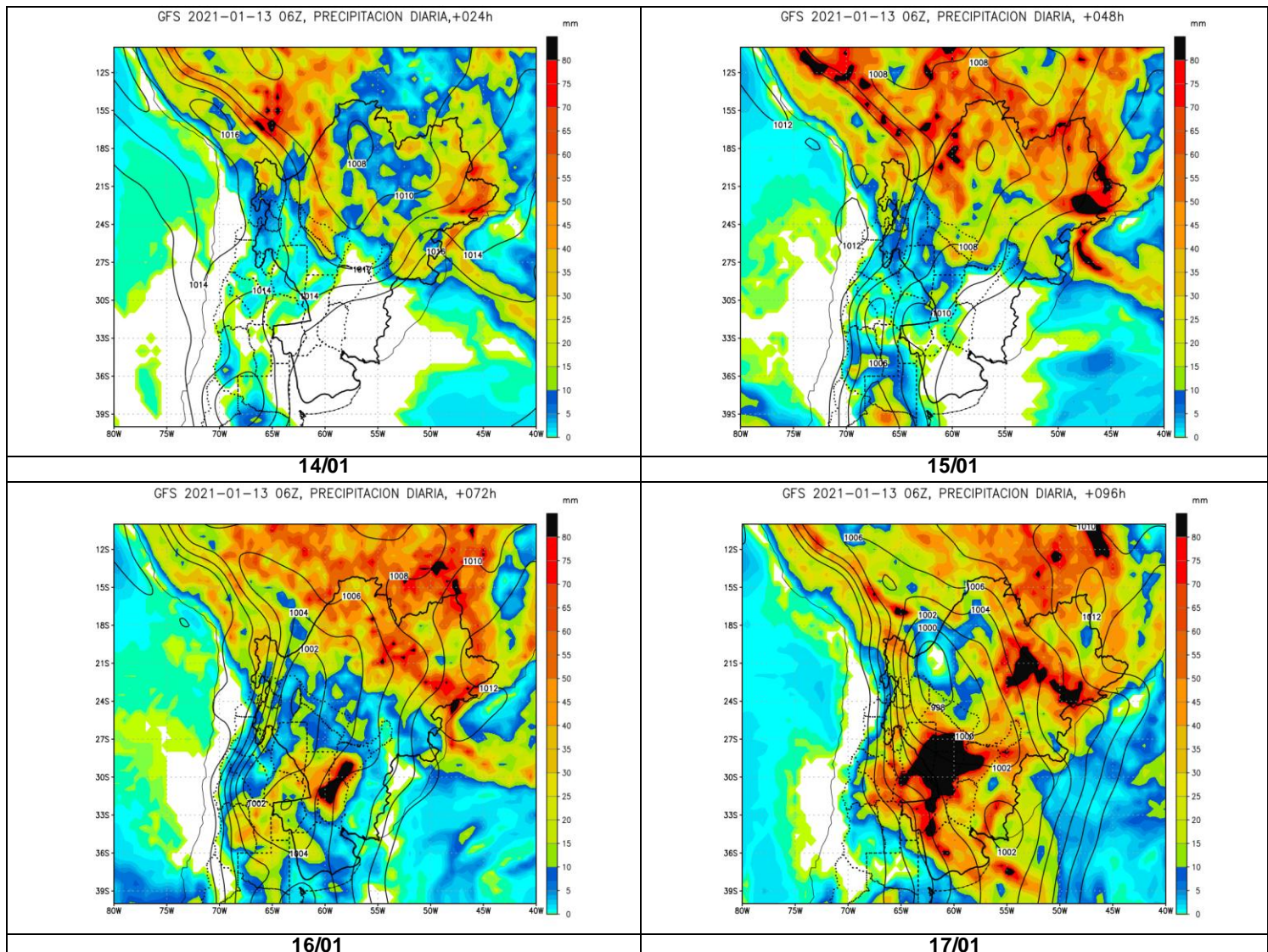
REGIÓN DE PRONOSTICO: Cuencas de los Ríos Paraná, Paraguay, Uruguay
Lluvias acumuladas en la última semana (información proveniente del Servicio Meteorológico Nacional).



Para lo que resta del día miércoles se esperan tormentas aisladas en la cuenca del río Paraguay y sur de Brasil donde rigen alertas asociadas a tormentas, lluvias intensas y tempestades (<https://tempo.cptec.inpe.br/avisos/area/4536>). Esta condición se mantendrá para el día jueves. Sin embargo, el día viernes se pronostica el ingreso de un sistema de bajas presiones desde el sur de la cuenca del Plata asociado a precipitaciones moderadas en el litoral argentino, Santa Fe y noroeste de Buenos Aires.



Precipitación acumulada a 4 días entre jueves a domingo



Fuentes: Servicio Meteorológico Nacional (Argentina) - National Centers of Environmental Prediction (NCEP/NOAA EEUU) - Centro de Previsão de Tempo e Estudos Climáticos (CPTEC/INPE/MCT - Brasil) - Instituto Nacional de Meteorología (INMET/MAPA - Brasil) - SENAMHI (Bolivia).