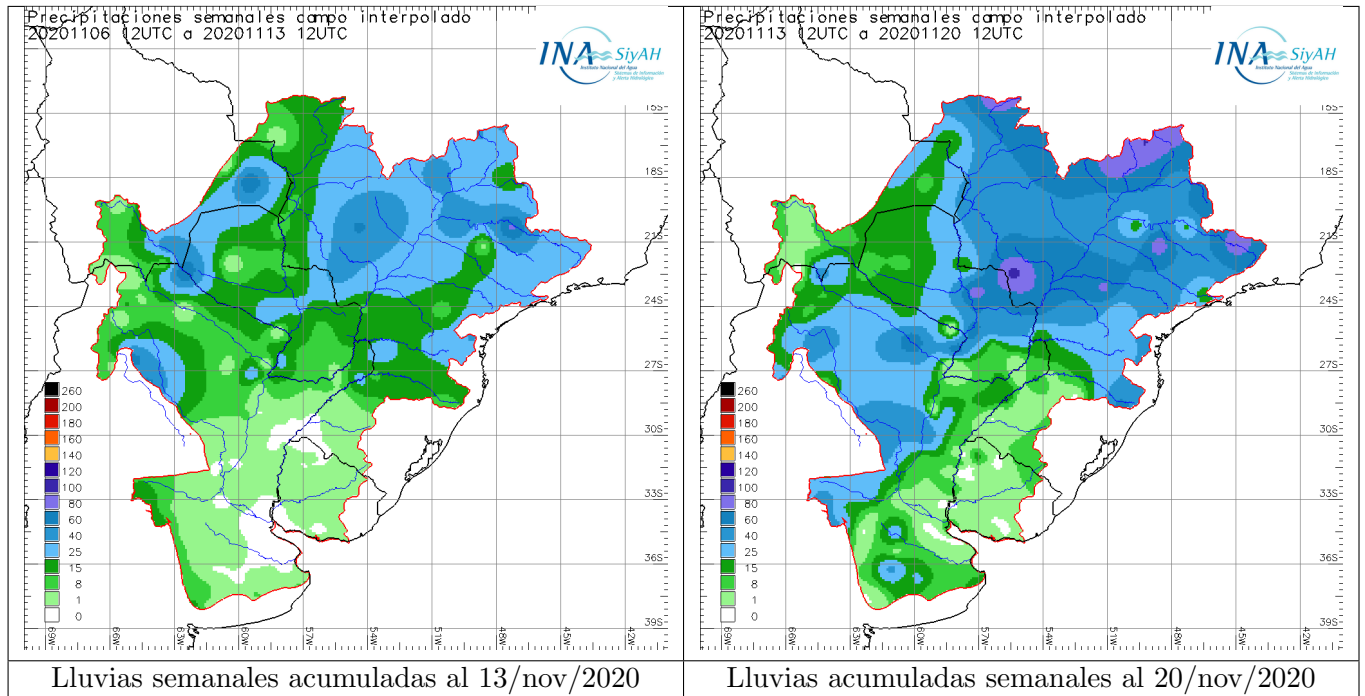


Acumulados semanales de lluvia



Los niveles esperados son (en metros):

Fecha	B. Negra	Concepción	P. Pilcomayo	Formosa
HOY	1,05	1,54	0,6	0,11
21/11	1,01	1,61	0,67	0,14
22/11	1,01	1,68	0,74	0,16
23/11	1,01	1,73	0,8	0,18
24/11	1,01	1,77	0,85	0,2
25/11	1,02	1,8	0,9	0,22
26/11	1,02	1,82	0,94	0,24
27/11	1,02	1,83	0,97	0,27
28/11	1,02	1,84	0,99	0,29

En sombreado niveles por encima de los respectivos de alerta (amarillo) o evacuación (rojo)

Para el recinto de defensa de la ciudad de Formosa se actualiza la condición de las estaciones de bombeo en función del nivel fluvial, actualizando la siguiente tabla:

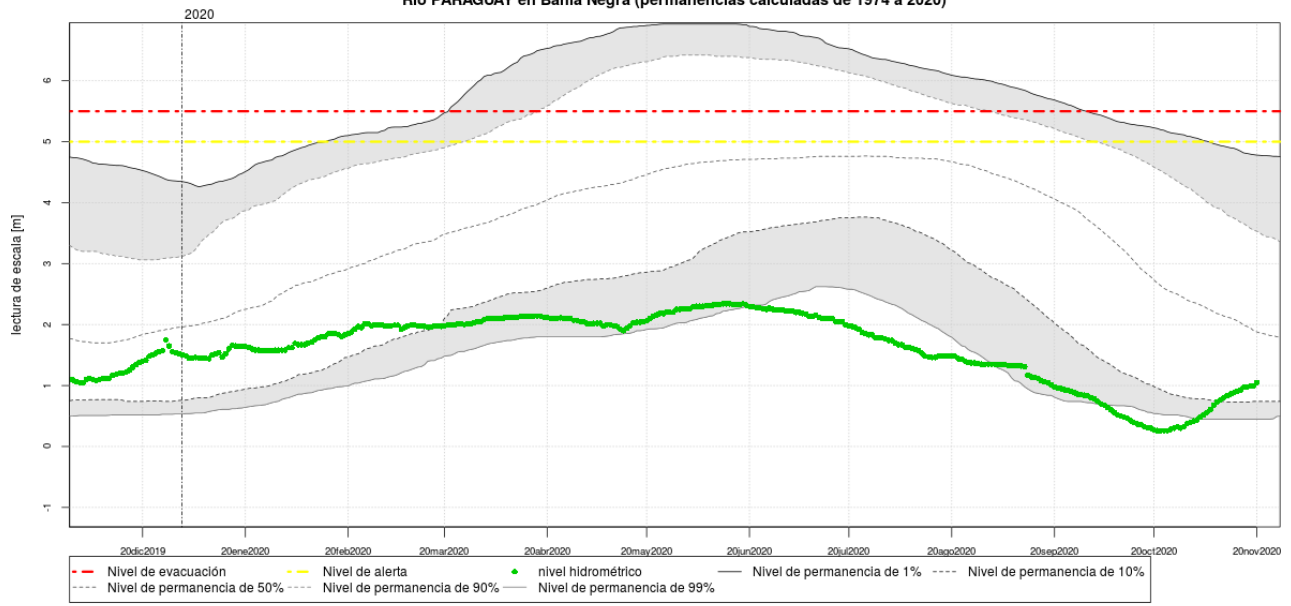
Nº de Orden	Descripción	Descargador de fondo	Cota Fondo Descargador		Permanencia	
			MOP	L.H.P.F.	Desde	Hasta
1	Estacion de Bombeo Laguna Siam ,c/descargador de Fondo, caño metalico	1 Ø 1,50	51,00	3,70	SPS	SPS
2	Estacion de Bombeo 9 de Julio ,c/descargador de Fondo, caño metalico	2 Ø 1,50	52,20	4,90	SPS	SPS
3	Estacion de Bombeo San Jose Obrero ,c/descargador de Fondo, caño metalico	1 Ø 1,20	52,73	5,43	SPS	SPS
4	Estacion de Bombeo San Agustin 2	1 Ø 0,76	52,96	5,66	SPS	SPS
5	Estacion de Bombeo Belgrano ,c/descargador de Fondo, caño metalico	1 Ø 1,20	53,30	6,00	SPS	SPS
6	Estacion de Bombeo San Agustin 1 ,c/descargador de Fondo, caño metalico	2 Ø 1,30	53,30	6,00	SPS	SPS
7	Estacion de Bombeo Zambrini ,c/descargador de Fondo, caño metalico	1 Ø 1,30 3 Ø 1,00	53,35	6,05	SPS	SPS
8	Estacion de Bombeo San Juan Bautista ,c/descargador de Fondo, caño metalico	3 Ø 1,50	53,51	6,21	SPS	SPS
	Sin designación	Hº Armado 1,00	53,60	6,30	SPS	SPS
9	Estacion de Bombeo San Juan Bautista , Regimiento, c/descargador de Fondo, caño metalico	1 Ø 0,76	54,00	6,70	SPS	SPS
10	Estacion de Bombeo Bernardino Rivadavia -(Isla de Oro) Electrica, c/descargador de Fondo, caño metalico	1 Ø 1,30	54,00	6,70	SPS	SPS
11	Estacion de Bombeo Liborsi (Fuera de servicio) c/descargador de Fondo, caño metalico	1 Ø 1,20	54,73	7,43	SPS	SPS
12	Estacion de Bombeo San Juan ,c/descargador de Fondo, caño metalico	1 Ø 1,20	54,84	7,54	SPS	SPS
13	Estacion de Bombeo La Floresta ,c/descargador de Fondo, caño metalico	1 Ø 1,20	54,85	7,55	SPS	SPS
14	Estacion de Bombeo Collucio Norte ,c/descargador de Fondo, caño metalico	2 Ø 1,50	55,30	8,00	SPS	SPS
SPD: Sin pronóstico de desafectación de la estación (horizonte: 31/ENERO/2021)						
SPS: Sin pronóstico de superación de dicho nivel de referencia (horizonte: 31/ENERO/2021)						

Los niveles medios mensuales esperados son (en metros, horizonte 31/dic/2020):

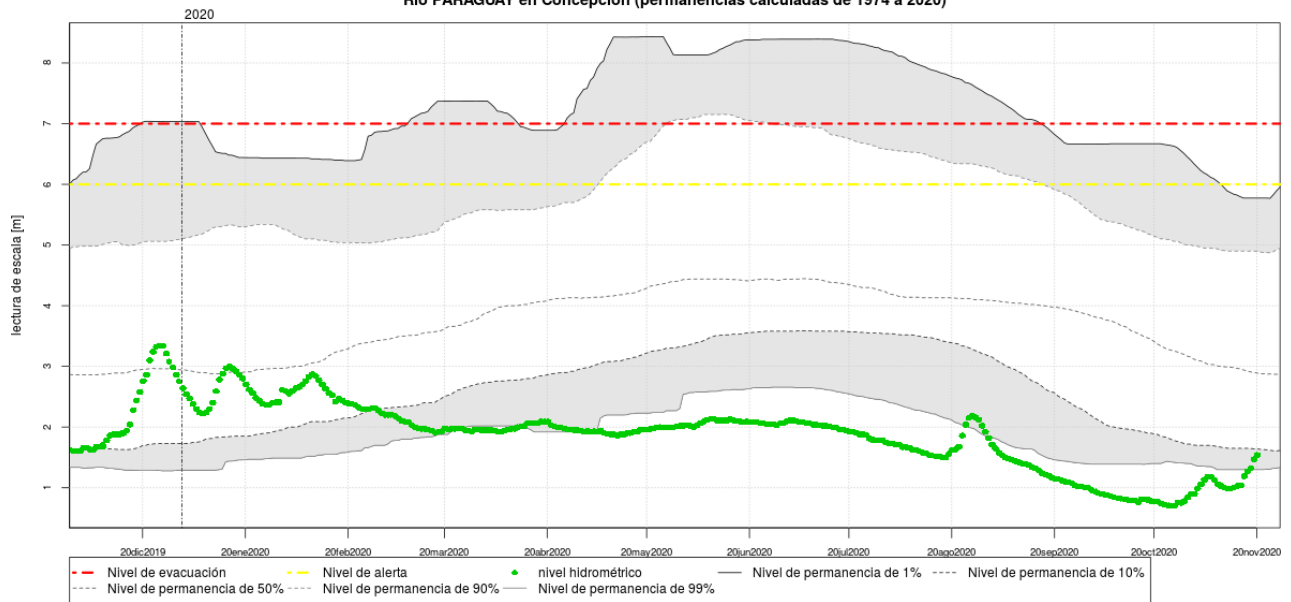
Mes	B. Negra	Concepción	P. Pilcomayo	Formosa
noviembre	0,85	1,34	0,5	0
diciembre	1,08	1,82	1,17	0,95
enero	1,23	2,03	1,47	1,88

El monitoreo permanente continuará en los próximos días y se informará sobre los cambios en la expectativa y pronósticos hidrométricos. La actualización es diaria. El mensaje completo será preparado el próximo *viernes 27/nov/2020* y presentado en la página web.

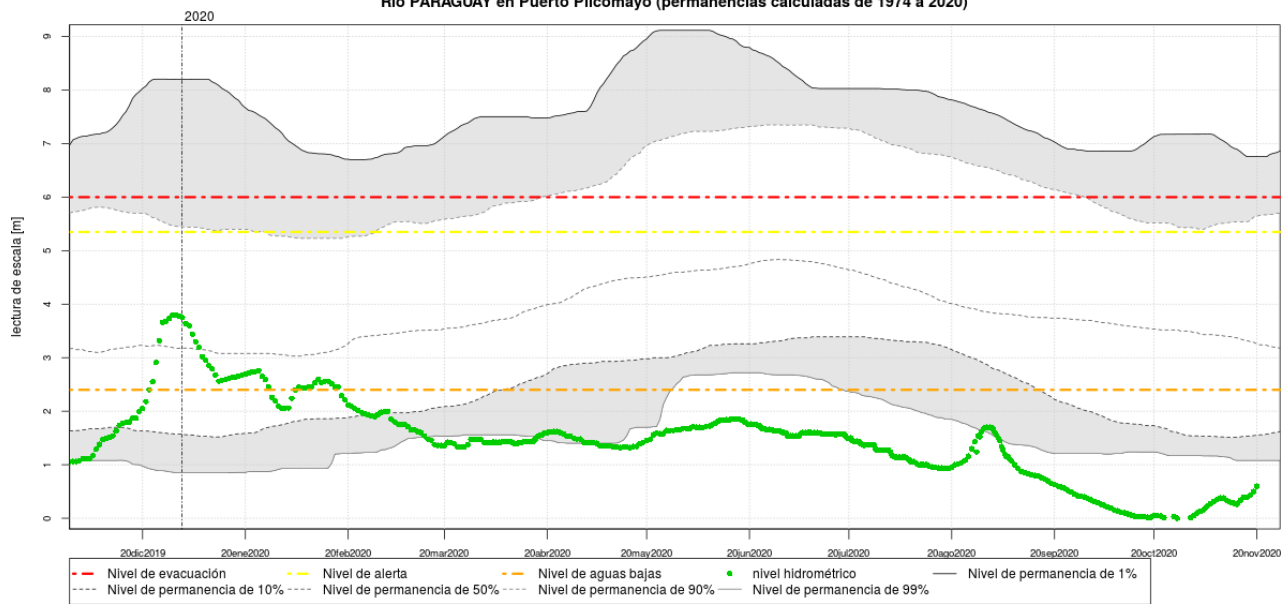
Río PARAGUAY en Bahía Negra (permanencias calculadas de 1974 a 2020)



Río PARAGUAY en Concepción (permanencias calculadas de 1974 a 2020)



Río PARAGUAY en Puerto Pilcomayo (permanencias calculadas de 1974 a 2020)



Río PARAGUAY en Puerto Formosa (permanencias calculadas de 2006 a 2020)

