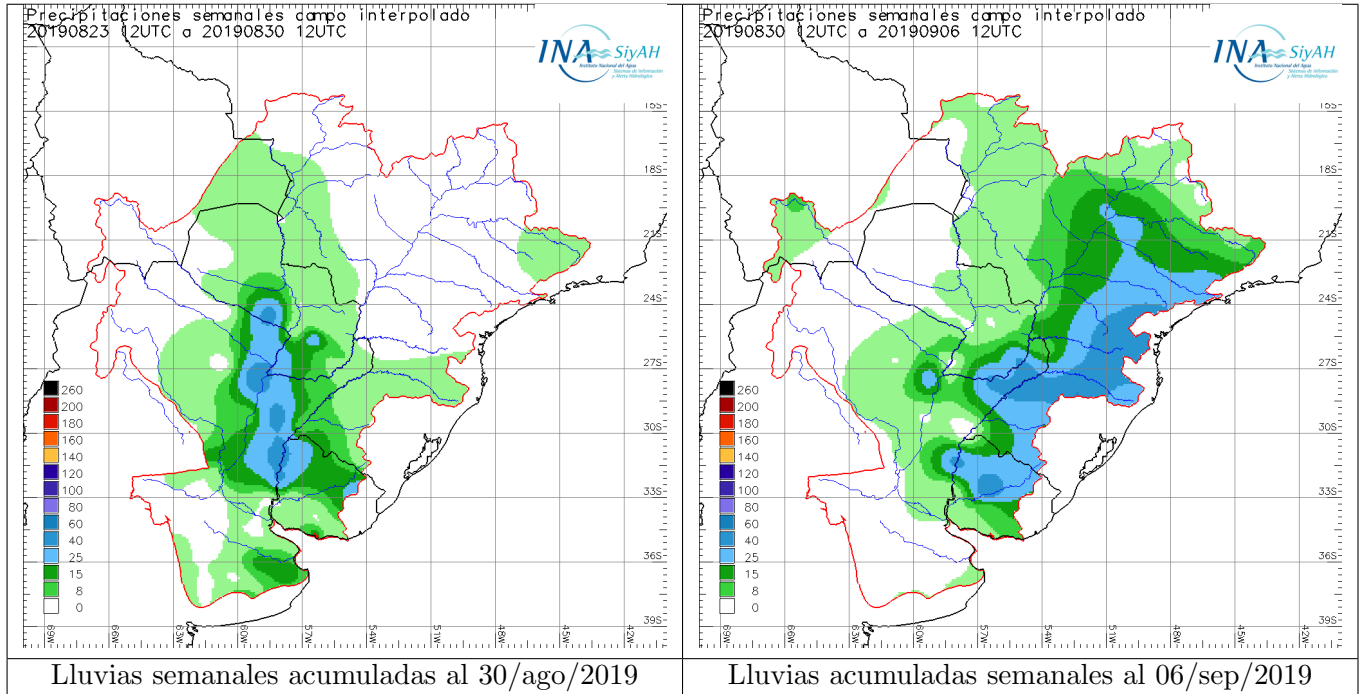




### Acumulados semanales de lluvia



Los niveles esperados son (en metros):

Fecha	B. Negra	Concepción	P. Pilcomayo	Formosa
<b>HOY</b>	3,04	3,2	3	3,59
07/09	3,02	3,17	2,97	3,56
08/09	3,01	3,15	2,94	3,54
09/09	3	3,13	2,92	3,52
10/09	2,98	3,12	2,9	3,51
11/09	2,96	3,11	2,88	3,5
12/09	2,94	3,09	2,87	3,49
13/09	2,92	3,08	2,85	3,47
14/09	2,9	3,07	2,84	3,46

*En sombreado niveles por encima de los respectivos de alerta (amarillo) o evacuación (rojo)*

Para el recinto de defensa de la ciudad de Formosa se actualiza la condición de las estaciones de bombeo en función del nivel fluvial, actualizando la siguiente tabla:

Nº de Orden	Descripción	Descargador de fondo	Cota Fondo Descargador		Permanencia	
			MOP	L.H.P.F.	Desde	Hasta
1	Estacion de Bombeo Laguna Siam ,c/descargador de Fondo, caño metalico	1 Ø 1,50	51,00	3,70	SPS	SPS
2	Estacion de Bombeo 9 de Julio ,c/descargador de Fondo, caño metalico	2 Ø 1,50	52,20	4,90	SPS	SPS
3	Estacion de Bombeo San Jose Obrero ,c/descargador de Fondo, caño metalico	1 Ø 1,20	52,73	5,43	SPS	SPS
4	Estacion de Bombeo San Agustin 2	1 Ø 0,76	52,96	5,66	SPS	SPS
5	Estacion de Bombeo Belgrano ,c/descargador de Fondo, caño metalico	1 Ø 1,20	53,30	6,00	SPS	SPS
6	Estacion de Bombeo San Agustin 1 ,c/descargador de Fondo, caño metalico	2 Ø 1,30	53,30	6,00	SPS	SPS
7	Estacion de Bombeo Zambrini ,c/descargador de Fondo, caño metalico	1 Ø 1,30 3 Ø 1,00	53,35	6,05	SPS	SPS
8	Estacion de Bombeo San Juan Bautista ,c/descargador de Fondo, caño metalico	3 Ø 1,50	53,51	6,21	SPS	SPS
	Sin designación	Hº Armado 1,00	53,60	6,30	SPS	SPS
9	Estacion de Bombeo San Juan Bautista , Regimiento, c/descargador de Fondo, caño metalico	1 Ø 0,76	54,00	6,70	SPS	SPS
10	Estacion de Bombeo Bernardino Rivadavia-(Isla de Oro) Electrica, c/descargador de Fondo, caño metalico	1 Ø 1,30	54,00	6,70	SPS	SPS
11	Estacion de Bombeo Liborsi (Fuera de servicio) ,c/descargador de Fondo, caño metalico	1 Ø 1,20	54,73	7,43	SPS	SPS
12	Estacion de Bombeo San Juan ,c/descargador de Fondo, caño metalico	1 Ø 1,20	54,84	7,54	SPS	SPS
13	Estacion de Bombeo La Floresta ,c/descargador de Fondo, caño metalico	1 Ø 1,20	54,85	7,55	SPS	SPS
14	Estacion de Bombeo Collucio Norte ,c/descargador de Fondo, caño metalico	2 Ø 1,50	55,30	8,00	SPS	SPS
SPD: Sin pronóstico de desafectación de la estación (horizonte: 30/NOV/2019)						
SPS: Sin pronóstico de superación de dicho nivel de referencia (horizonte: 30/NOV/2019)						

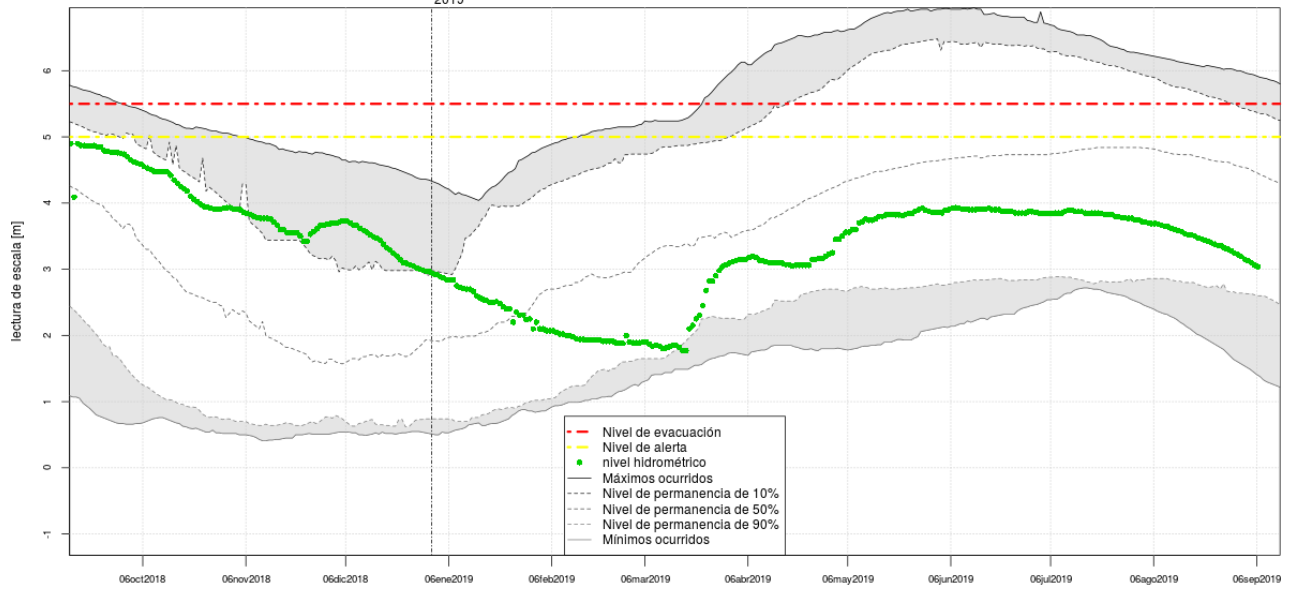
Los niveles medios mensuales esperados son (en metros, horizonte 30/nov/2019 ):

Mes	B. Negra	Concepción	P. Pilcomayo	Formosa
septiembre	2,88	3,07	2,87	3,46
octubre	2,29	2,72	2,63	3,11
noviembre	1,58	2,52	2,61	3,32

El monitoreo permanente continuará en los próximos días y se informará sobre los cambios en la expectativa y pronósticos hidrométricos. La actualización es diaria. El mensaje completo será preparado el próximo *viernes 13/sep/2019* y presentado en la página web.

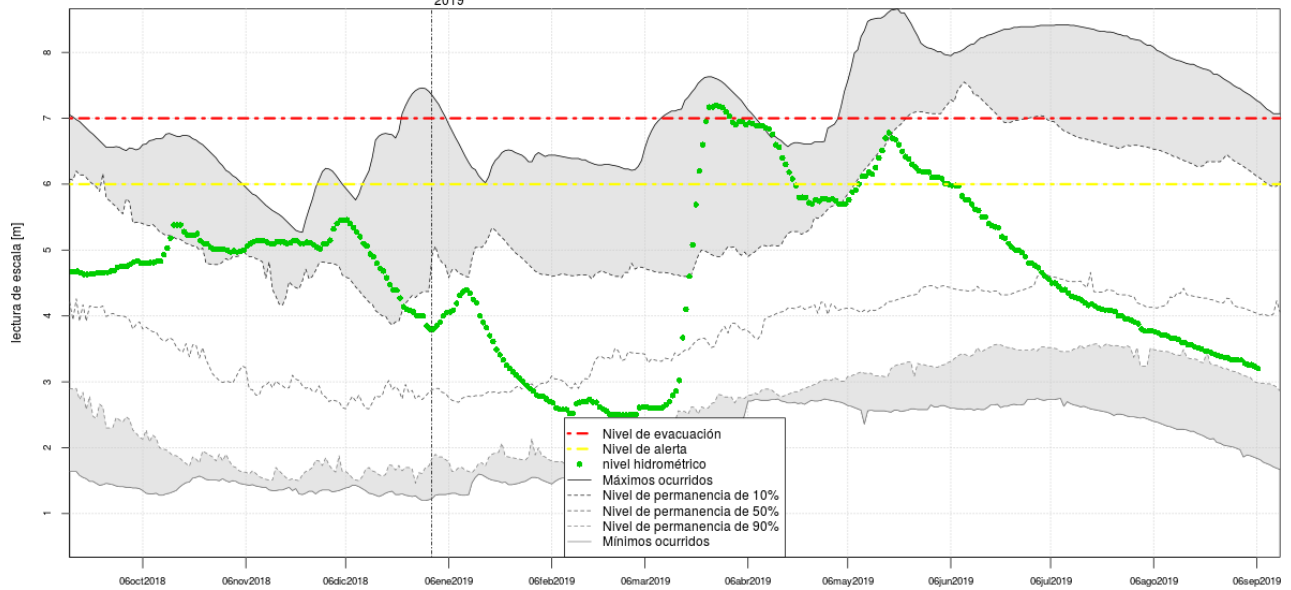
Río PARAGUAY en Bahía Negra (permanencias calculadas de 1974 a 2014)

2019

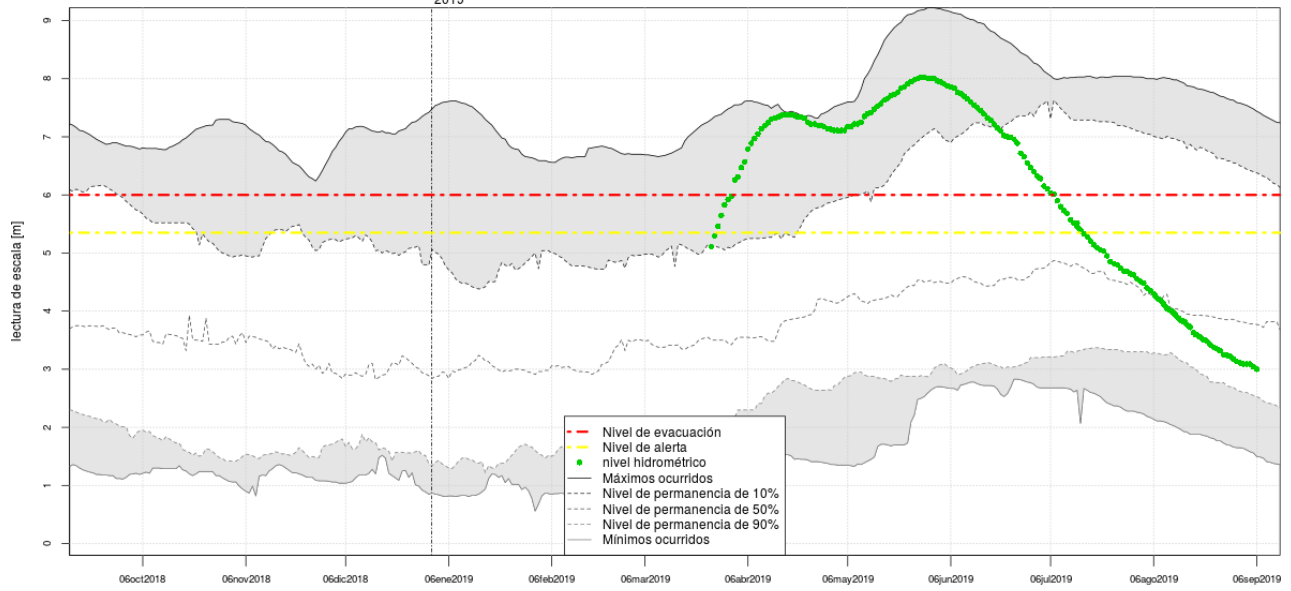


Río PARAGUAY en Concepción (permanencias calculadas de 1974 a 2014)

2019



Río PARAGUAY en Puerto Pilcomayo (permanencias calculadas de 1974 a 2014)



Río PARAGUAY en Puerto Formosa (permanencias calculadas de 2006 a 2014)

