

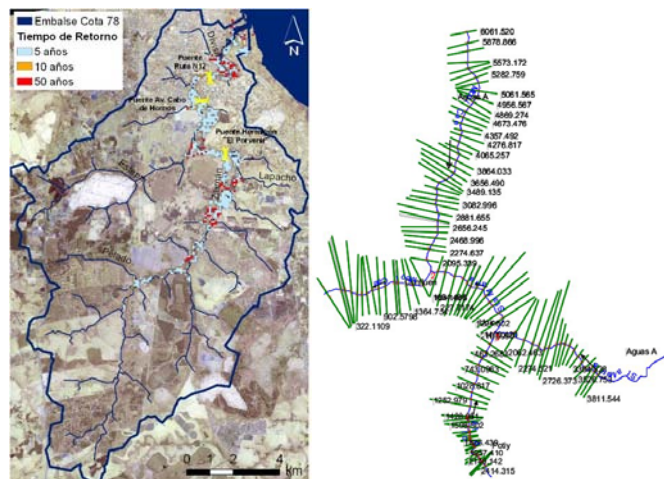
# LABORATORIO DE HIDRÁULICA PROGRAMA DE HIDRÁULICA COMPUTACIONAL

Septiembre de 2009

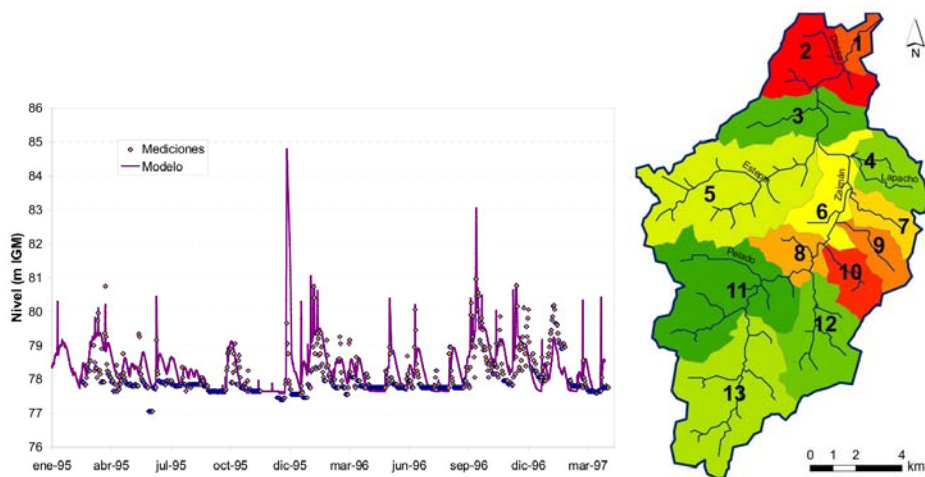
ENTIDAD BINACIONAL YACYRETA

## Estudio hidrológico-hidráulico de los subembalses de Yacyretá

La Entidad Binacional Yacyretá (EBY) ha encomendado al Laboratorio de Hidráulica del Instituto Nacional del Agua (INA) la ejecución de estudios para desarrollar una metodología que permita determinar el comportamiento hidrológico-hidráulico de dos de los principales arroyos asociados a subembalses urbanos del embalse de Yacyretá: Zaimán (margen argentina) y Mboi Caé (margen paraguaya) bajo distintos escenarios hidrometeorológicos. La metodología consiste en la implementación de sendos modelos matemáticos hidrológico-hidráulicos, bajo el paradigma de la simulación continua en el tiempo.



Períodos de retorno de inundación en el A° Zaiman y Secciones en el A° Mboi Caé



Validación del modelo del A° Zaiman y Usos del suelo en la cuenca del A° Zaiman